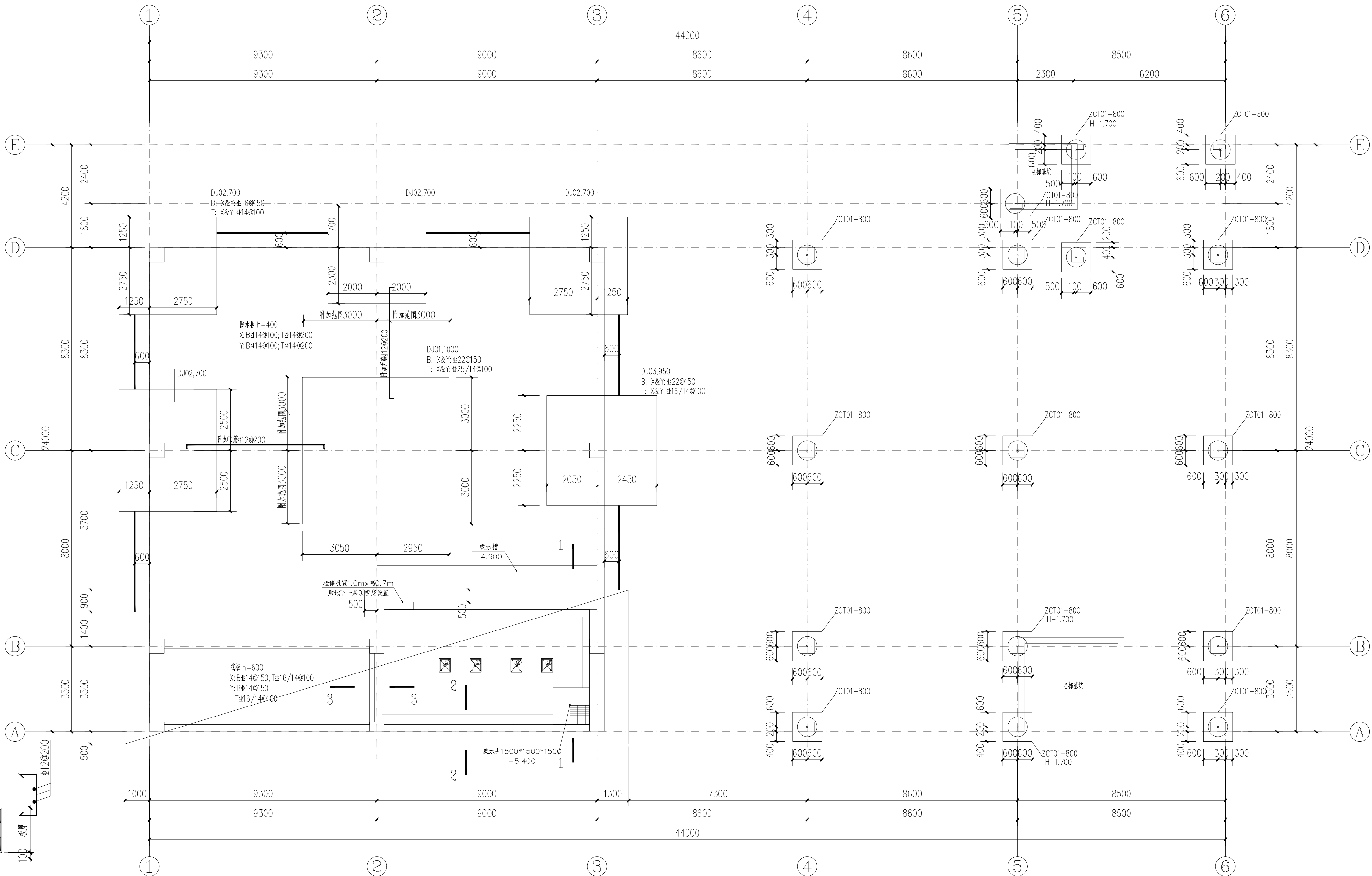


屋面	19.500	C30		C30
4	15.570	C30	3.930	C30
3	10.770	C30	4.800	C30
2	5.970	C30	4.800	C30
1	-0.500	C30	6.470	C35
地下室	-3.900	C30	3.850	C35
标高(BG)	梁板砼等级	层高(m)	墙柱砼等级	

结构层高与混凝土等级表

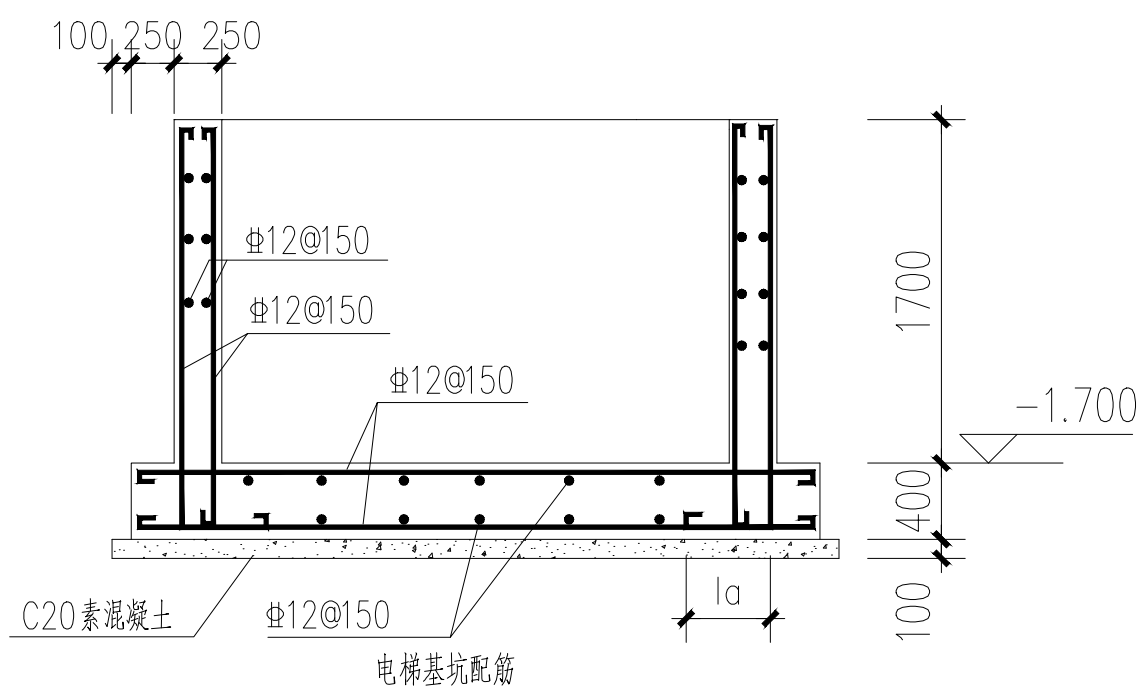


地下水池基础平面布置图

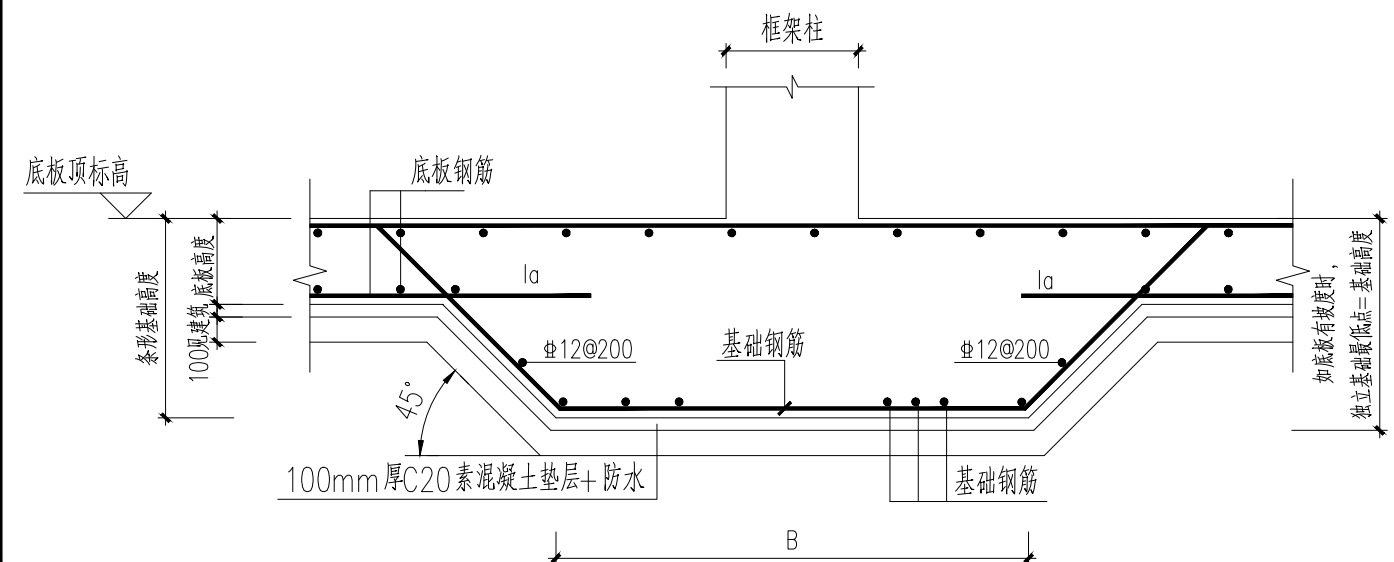
- 说明:
- 本工程除注明外基础混凝土等级C30 轴力层为中风化灰岩 3 地基承载力特征值取300KPa, 基础入持力层不少于300mm, 独立基础及筏板位置先开挖至中风化灰岩后, 如基坑超深采用C20 混凝土回填至基础底标高。水池基础及防水板面标高-3.900。地下室区域混凝土抗渗等级P8。抗浮水位-0.100。水头高度4.2m
 - 预留柱的箍筋密度及其形式和底层柱的箍筋相同。
 - 基础底板的钢筋保护层厚度为50。
 - 垫层用C20 混凝土, 厚度为100
 - 本表尺寸单位为毫米, 标高为米。
 - 基槽开挖后, 应进行基槽检验, 当发现与勘察报告和 设计文件不一致或遇到异常情况时, 应通知设计人员 会同有关部门提出处理意见。抗浮设计等级为乙级。施工过程应采用降水措施, 确保地下水位于底板-0.50米位置。待主体完工后停止降水。

桩基础平面布置图

- 未注明的ZCT01-800 项标高为-0.500。
- 桩承台混凝土等级C30。



- 注: 1. 砼强度等级为C35, 抗渗等级为P8。
2. 电梯井道四个角应设有框柱或构造柱。
构造柱断面: 墙厚x200配筋4#12, 箍筋#8@200。
3. 电梯井道每隔2m 加设圈梁, 墙厚x300配筋4#14, 箍筋#8@200(2)。



独立基础+防水板做法

注: 未注明钢筋见基础配筋图

铭扬工程设计集团有限公司
等级: 公路行业(公路)专业乙级
证书编号: A133020565
中华人民共和国住房和城乡建设部监制
等级: 风景园林工程设计专项甲级
建筑行业(建筑工程)甲级
市政行业乙级
水利行业丙级
证书编号: A233020562
浙江省住房和城乡建设厅监制

备注

建设单位

乳源瑶族自治县金源资产经营有限公司

工程名称

一六镇城乡融合
(白鹭湾乡村振兴车间) 建设项目

图纸名称

地下水池基础平面布置图
桩基础平面布置图

比例: 1:100

类别	签	名	日期
审定	金明哲	金明哲	
审核	刘睿	刘睿	
项目负责人	段敬阳	段敬阳	
专业负责人	刘睿	刘睿	
设计	陈欣	陈欣	
制图	陈欣	陈欣	
校对	周超	周超	

会签		
建筑	强电	
结构	暖通	
给排水	弱电	

盖章栏

中华人民共和国一级注册结构工程师
姓名: 刘睿
注册号: 3302056-S009
有效期: 至2026年12月

设计号		图号	G-04
图别	结构		